



Cor. Coleção Heritage - Baunilha 24037017

 **LINHA ESSENCE®**

 **Tarkett**

NOVO EXTREME PROTECTION



PROTEÇÃO UV

- Camada de proteção contra raios UV;
- Mais resistente ao desbotamento.

7x

LIMPEZA MAIS FÁCIL

- 7 vezes mais fácil de limpar do que um piso comum.



PROTEÇÃO EXTRA CONTRA RAIOS UV E LIMPEZA MAIS FÁCIL E ECONÔMICA



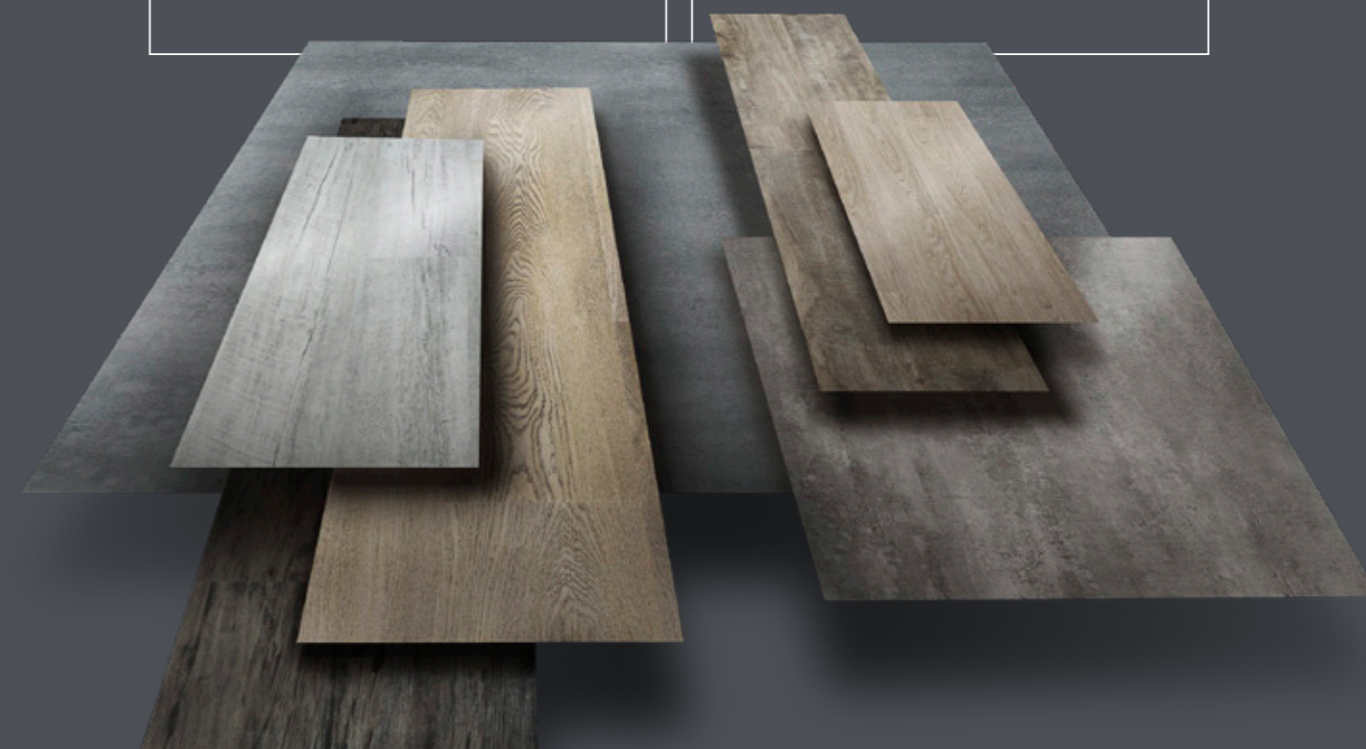
LIMPEZA ECONÔMICA

- Por ser mais fácil de limpar, reduz a necessidade de água e detergente em excesso;
- Tempo de limpeza reduzido.



EXCLUSIVIDADE TARKETT

- A única fabricante de pisos vinílicos que oferece tecnologia com extra proteção;
- Piso bonito por muito mais tempo.





Cor: Coleção Heritage - Lotus 24037717



Cor: Coleção Hit - Fava 9346662

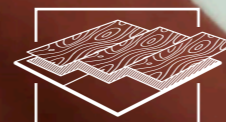


Cor: Coleção Hit - Açafão 9346708

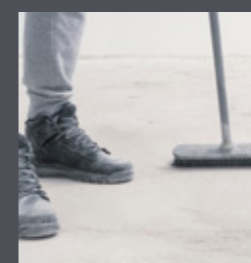


Cor: Coleção Hit - Bálsamo 9347710

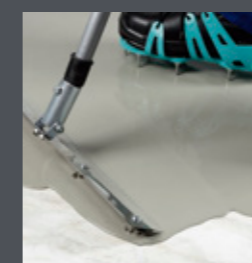
INSTALAÇÃO EM ATÉ 2 DIAS



Pode ser instalado sobre piso cerâmico



O primeiro passo para a instalação é a limpeza do contrapiso ou do piso cerâmico, para a aplicação do primer.

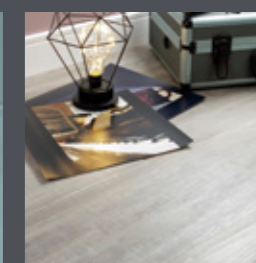


Após a secagem do primer, aplique a Tarkomassa® correspondente à necessidade do contrapiso.

Para um melhor acabamento, indicamos a Tarkomassa® Autonivelante.



Após a cura da Tarkomassa®, aplique o adesivo. Para a Linha Essence® utilize o adesivo Globalfix®. Em seguida instale as régua conforme a paginação do projeto.



Após a instalação de todas as régua, faça a limpeza do local.

RODAPÉS

Disponíveis em três perfis exclusivos que, junto à Linha Essence®, formam um sistema perfeito com os benefícios da marca Tarkett: facilidade de limpeza, conservação e instalação.

Perfil Classy (15cm, 10cm e 3cm)



24031130

24031140

24006100



24006120

24032160

Perfil Upper (10cm e 3cm)



24006121

24032170

Perfil Blend (8cm)



24005604

24005613

24005618



24005640

24005645

24005646



24005650

24005651

24005660



COMPLEMENTOS

Além de produtos que atendem às mais variadas necessidades, a Tarkett oferece complementos que contribuem para uma instalação e acabamento com qualidade insuperável.

Utilize os complementos Tarkett em todas as etapas e obtenha o melhor resultado em seu projeto.

A Linha Essence® é livre de ftalatos, formaldeído, metais pesados, apresenta baixo índice de COVs e possui a certificação Floorscore®.

LINHA TARKOMASSA®

Tarkomassa® é a linha de compostos cimentícios da Tarkett para preparação e nivelamento de contrapisos.



26999002

26999004

Tarkomassa® Autonivelante (cód. 26999002)

Para correção de ondulações e desníveis de até 10mm em uma única camada. Não requer lixamento, possui secagem rápida e excelente resistência mecânica.

Tarkomassa® Preparação (cód. 26999004)

Para regularização de pequenas imperfeições e da absorção do contrapiso. Fácil de aplicar e espalhar, pode ser aplicada em até 3 demãos, com total de 3mm.

ADESIVO GLOBALFIX®

Os adesivos Tarkett garantem facilidade de instalação, com grande durabilidade na fixação. As formulações possuem baixos índices de COVs, tornando o ambiente menos agressivo durante a aplicação.



23kg
9332005

4kg
9332004

1kg
9332001

Globalfix®

Indicado para todos os pisos e revestimentos Tarkett. Rendimento médio: 300g/m²

INSTALAÇÃO, LIMPEZA E CONSERVAÇÃO



INSTALAÇÃO

A instalação do Essence® deve ser realizada por um profissional qualificado e de acordo com as recomendações contidas em nosso Manual de Instalação, disponível no site www.tarkett.com.br.

MASSA DE PREPARAÇÃO

Para corrigir a aspereza ou regularizar o contrapiso, recomendamos a utilização da Linha Tarkomassa®. Recomendamos a Tarkomassa® Autonivelante para uma preparação mais rápida e um melhor acabamento.

ADESIVO

Para garantia do Essence®, utilize sempre adesivo acrílico Globalfix® na instalação.

LIMPEZA E CONSERVAÇÃO

RECOMENDAÇÕES GERAIS:

- a frequência de limpeza e a conservação dependem do sistema aplicado e do uso do local;
- lembre-se de que a limpeza frequente melhora a aparência do piso, aumenta a durabilidade e reduz o custo de conservação;
- o uso de um capacho de no mínimo 2 passos na entrada do ambiente é recomendado para eliminar até 80% do resíduo de tráfego;
- não utilizar solventes e derivados de petróleo na limpeza ou eventual remoção de manchas;
- a limpeza deve ser efetuada sempre com detergente neutro, pois outros tipos de produtos de limpeza agredem a superfície do piso;
- recomendamos a utilização de rodízios de poliuretano nos móveis, pois outros tipos de rodízios poderão danificar a superfície;
- proteja os pés dos móveis com feltro e evite arrastá-los durante o deslocamento, pois podem danificar a superfície do piso.

LIMPEZA INICIAL:

- para permitir a secagem total do adesivo, faça a limpeza inicial no piso somente 7 dias após a instalação;
- remova todo tipo de sujeira do piso, como areia e poeira, com vassoura de pelo ou mop-pó;
- aplique em todo o piso uma solução de detergente neutro, com rodo e um pano macio (ou mop-água). Utilize o mínimo possível de água;
- enxágue utilizando rodo e pano limpo ou mop-água e permita a secagem total do piso antes da liberação para uso;
- se desejar um acabamento com brilho, aplique de três a cinco camadas de cera acrílica com intervalo de, no mínimo, 30 minutos entre cada aplicação;
- aguarde pelo menos 2 horas e certifique-se de que o piso esteja totalmente seco antes de liberar o tráfego;
- o uso de cera no Essence® não é obrigatório, mas sua aplicação facilita a limpeza diária.

LIMPEZA DIÁRIA / PERIÓDICA:

- remova todo tipo de sujeira do piso, como areia e poeira, com vassoura de pelo ou rodo e pano macio;
- aplique em todo o piso uma solução de detergente neutro, com rodo e pano macio (ou mop-água). Utilize o mínimo possível de água;
- enxágue utilizando rodo e pano limpo ou mop-água e permita a secagem total do piso antes da liberação para uso;
- caso tenha aplicado cera e deseje recuperar o brilho, periodicamente, aplique apenas uma camada após a limpeza, utilizando rodo e um pano macio (ou mop-cera).

REMOÇÃO E REAPLICAÇÃO DE CERA:

- procedimentos de remoção de cera devem ser realizados somente quando necessários. Esta etapa deve ser considerada somente quando há aplicação anterior de cera;
- remova todo tipo de sujeira do piso, como areia, cascalho e poeira, com vassoura de pelo ou rodo e pano macio;
- aplique uma solução de removedor neutro com rodo de espuma com base abrasiva;
- enxágue utilizando rodo e pano limpo ou mop-água e permita a secagem total do piso;
- reaplique de 3 a 5 camadas de cera acrílica com intervalo de no mínimo 30 minutos entre cada aplicação;
- aguarde pelo menos 2 horas e certifique-se de que o piso esteja totalmente seco antes de liberar o tráfego.

Para mais informações, entre em contato por meio do 0800 011 91 22, de segunda à sexta-feira, das 10h às 16h, ou pelo e-mail: relacionamento@tarkett.com



Faça o download do certificado no site: www.tarkett.com.br

*Se o produto for instalado de acordo com as indicações da Tarkett
10 anos para classe de uso 23 - Residencial
07 anos para classe de uso 31 - Comercial Moderado

		COLEÇÃO HERITAGE	COLEÇÃO HIT
Classificação de uso	EN 685 / ISO 10874	Residencial 23 Comercial 31	Residencial 23 Comercial 31
Espessura	EN 428 / ISO 24346	2,45mm	2,0mm
Tamanho da régua	EN 427 / ISO 24342	184 x 950mm	184 x 950mm
Embalagem (régua)	EN 427 / ISO 24342	23 régua (4,02m ²)	28 régua (4,89m ²)
Peso médio	EN 430 / ISO 23997	4,71kg/m ²	3,76kg/m ²
Proteção superficial	-	EXTREME PROTECTION	EXTREME PROTECTION
Resistência à abrasão	EN 660-2	Classe T	Classe T
Resistência ao escorregamento	DIN 51130 NBR 13818	R9 <0,4	R9 <0,4
Identação residual	EN 433 / ISO 24343-1	≤ 0,1mm	≤ 0,1mm
Estabilidade dimensional	EN 434 / ISO 23999	≤ 0,25%	≤ 0,25%
Classificação de reação ao fogo	NBR 16626	Classe II A	Classe II A
Absorção do som ao impacto	ASTM / E989-06	Até 10dB	Até 10dB
Estabilidade da cor	EN ISO / 105-B02	≥ 6	≥ 6
Resistência química	EN 423 / ISO 26987	Boa resistência à substâncias comuns	Boa resistência à substâncias comuns
Resistência à condutividade elétrica	EN 1815	< 2kV (sobre concreto)	< 2kV (sobre concreto)
Emissão de COV	AGBB / DIBT	≤ 100µg/m ³ (depois de 28 dias)	≤ 100µg/m ³ (depois de 28 dias)